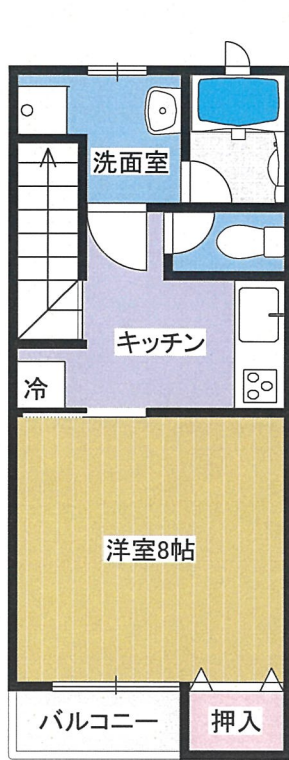
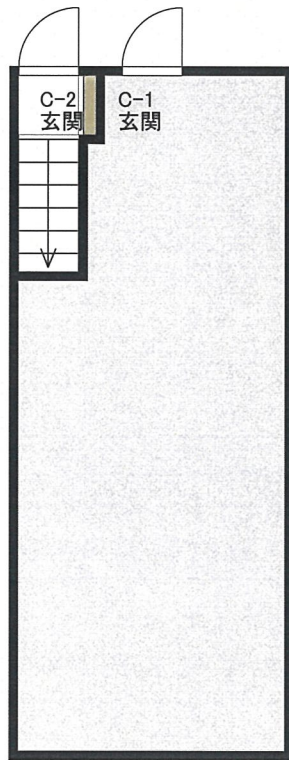




物件種目	貸アパート		
最寄駅	仙石線石巻駅		
間取りタイプ	1DK		
賃貸条件	賃料	48,000円	
	敷金	—	ヶ月
	礼金	—	ヶ月



2階平面図 C-2



1階 玄関



物件所在地	石巻市美園三丁目21-5		
	稲井小学校 稲井中学校 学区		
交通	仙石線 石巻駅		
	宮交バス 総合運動公園前		徒歩1分
建物	建物名	ハイム南境 C-2	
	構造・規模	木造2階建	2階部分 総戸数6戸
	使用部分面積	約28.64㎡	バルコニー面積 2.9㎡
	間取内訳	洋室(8帖) DK(4帖)	
築年月	平成25年3月	契約期間	2年
管理費	— 円/月	その他	— 円/月
駐車場	1台可	駐車賃料	込 円/月
現況	空室	入居日	即時
本体設備	ガス給湯器 上・下水道 IHキッチン		
各戸設備	エアコン フローリング ウォシュレット 照明器具		
備考	※町内会費 年額2,000円		
会員番号		物件番号	

■図面と現況が相違する場合は現況優先とさせていただきます。 ■<仲介>ご成約の際には、当社規定の仲介手数料とそれにかかる消費税を別途申し受けます。

宮城県知事免許(7)第 4181 号

〒986-0033 石巻市美園三丁目21-12

■取引態様

■手数料

■情報公開日

石巻建商株式会社

TEL 0225-90-4855

FAX 0225-90-4899

仲介

借主 100%

2024/03/18

物件番号

物件所在



物件種目	平屋棟割貸家		
最寄駅	石巻線 渡波駅		
間取りタイプ	3DK		
賃貸条件	賃料	57,000円	
	敷金	1ヶ月	礼金 1ヶ月

物件所在地	石巻市湊字立石125		
	鹿妻小 渡波中 学区		
交通	宮城交通バス 筒場バス停		徒歩10分
	石巻線 渡波駅		
建物	建物名	阿部住宅 J棟	
	構造・規模	木造平屋	1階建
	使用部分面積	約61㎡	バルコニー面積 ㎡
	間取内訳	洋室(6帖) 和室(6帖×2) DK(7.5帖)	
築年月	平成14年2月	契約期間	2年
管理費	-円/月	その他	-円/月
駐車場	2台可	駐車賃料	込円/月
現況	空室	入居日	即時
本体設備	プロパンガス 上・下水道		
各戸設備	倉庫		
備考	ユニットバス追炊き付ボイラー ヘアガラス		
	ウォシュレット付水洗トイレ エアコン1台 ウッドデッキ		
会員番号	物件番号		

■図面と現況が相違する場合は現況優先とさせていただきます。 ■<仲介>ご成約の際には、当社規定の仲介手数料とそれにかかる消費税を別途申し受けます。

宮城県知事免許(7)第 4181 号

〒986-0033 石巻市美園三丁目21-12

■取引態様 ■手数料 ■情報公開日

石巻建商株式会社

TEL 0225-90-4855

FAX 0225-90-4899

仲介 借主 100% 2024/03/18

物件番号

物件所在